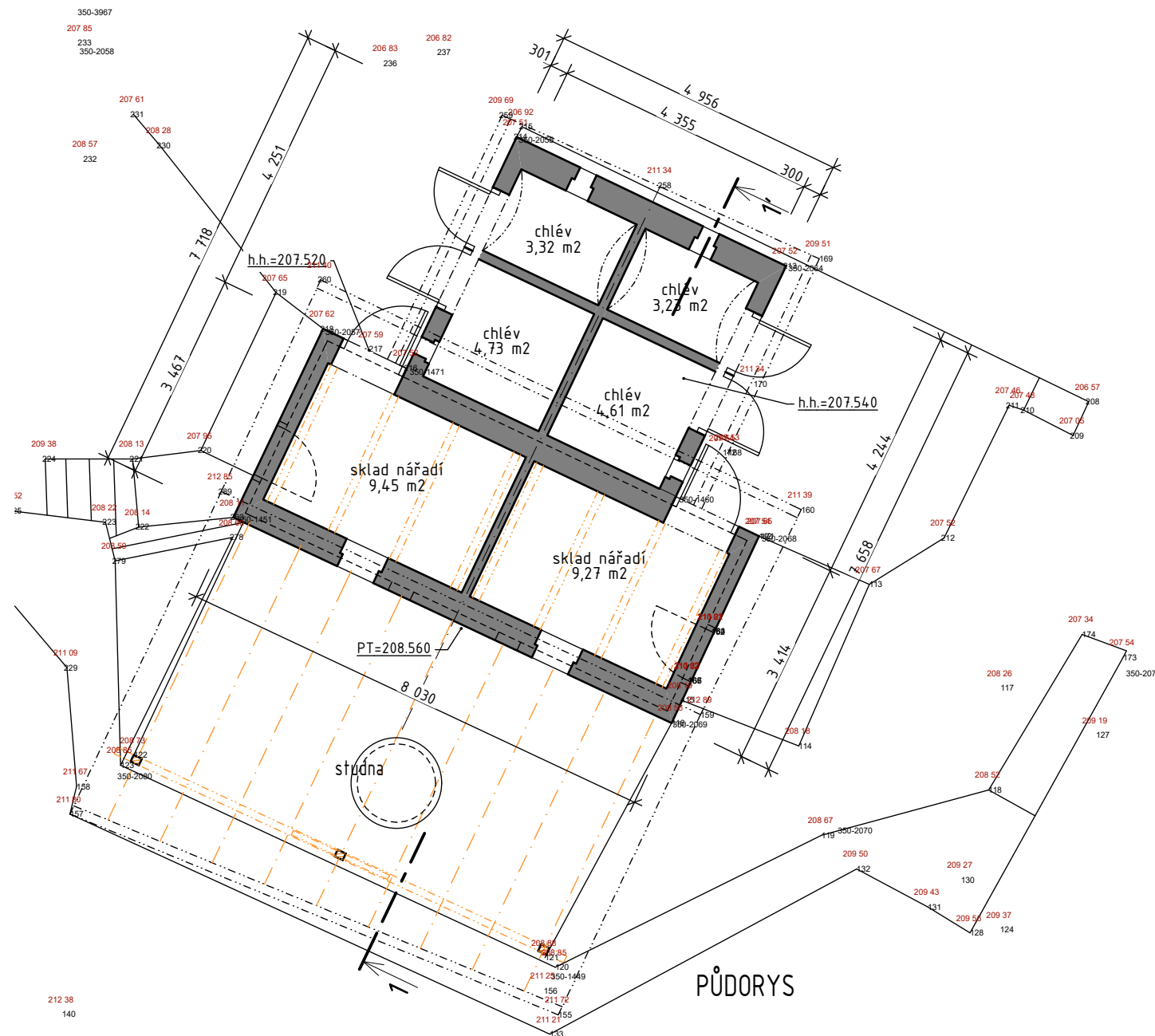
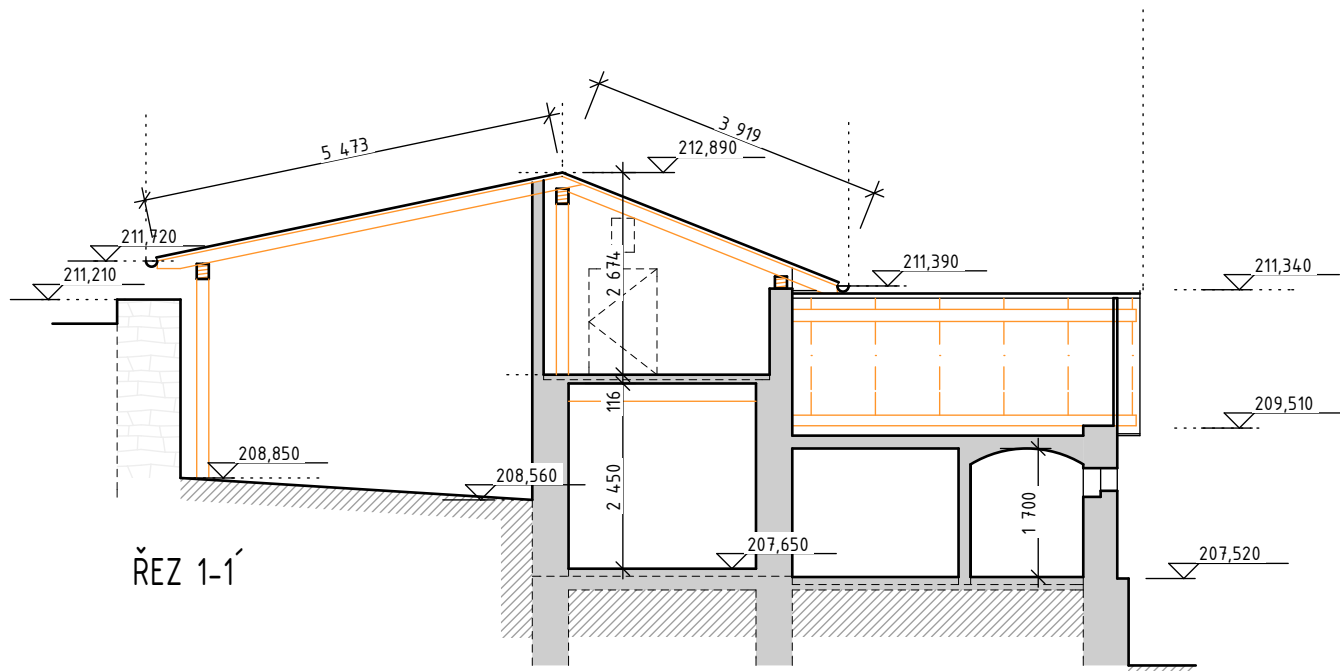


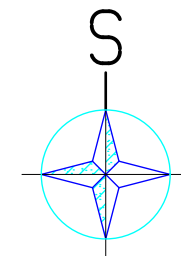
### LEGENDA POVRCHŮ

- OMÍTKA FASÁDY - vnější štuková omítka + malba  
SOKL - kamenná podezdívka  
OKNA, DVEŘE - stávající dřevěná  
OPLECHOVÁNÍ - pozinkovaný plech  
STŘECHA - plechová krytina - stojatá drážka



### LEGENDA MATERIÁLŮ:

- stávající nosné zdivo z plných cihel (zdivo tl. 450 a 300 mm)
- stávající vnitřní příčky - zdivo z plných cihel tl.100 a 150 mm
- stávající dřevěné výplně oken a dveří
- stávající dřevěné konstrukce krovu



### STAVEBNÍ OBJEKT SQ\_02

 <b>ATELIÉR HRONEK s.r.o.</b> Otokarova 2696/20, 370 01 Č. Budějovice, tel.: 386 357 995		VÝKRES č.: <b>D.1.15</b>	
AKCE: PD Štěchovice - rekonstrukce služební budovy, přístavba a půdní vestavba, novostavba garáže, stav. úpravy hosp. objektu, Štěchovice Hlavní 6, 252 07 Praha Západ		ZODP. PROJEKTANT: Ing. Stanislav Hronek	VELIKOST: 3xA4
INVESTOR: Povodí Vltavy, státní podnik, Holečkova 3178/8, Smíchov, 15000 Praha 5		VYPRACOVAL: Ing. Stanislav Hronek	ZAKÁZKA č.: 902018
VÝKRES: PŮDORYS, POHLEDY HOSP. OBJEKT - původní stav	STUPEŇ PROJEKTU: projekt stavby	Zdeněk Frk, DiS.	DATUM: 12/2022